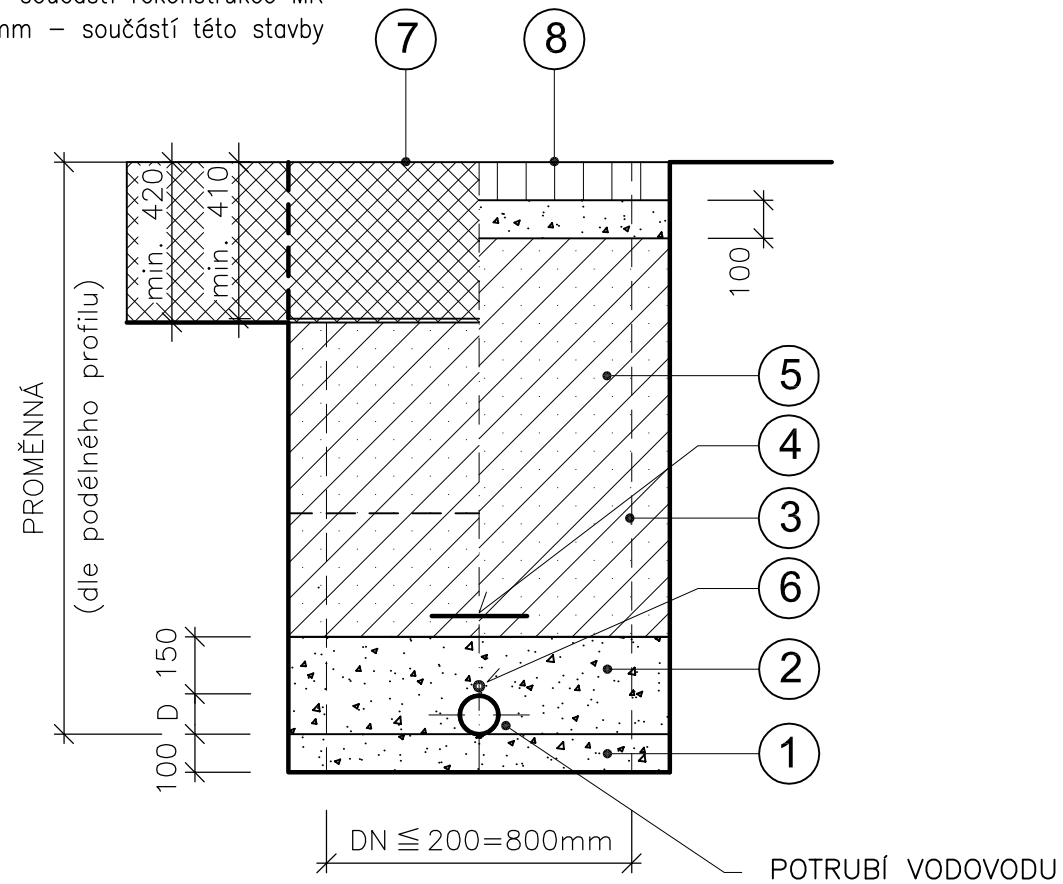


VZOROVÉ ULOŽENÍ POTRUBÍ (M 1:20)

VODOVOD

ŽIVIČNÁ KOMUNIKACE
420 mm – součástí rekonstrukce MK
410 mm – součástí této stavby

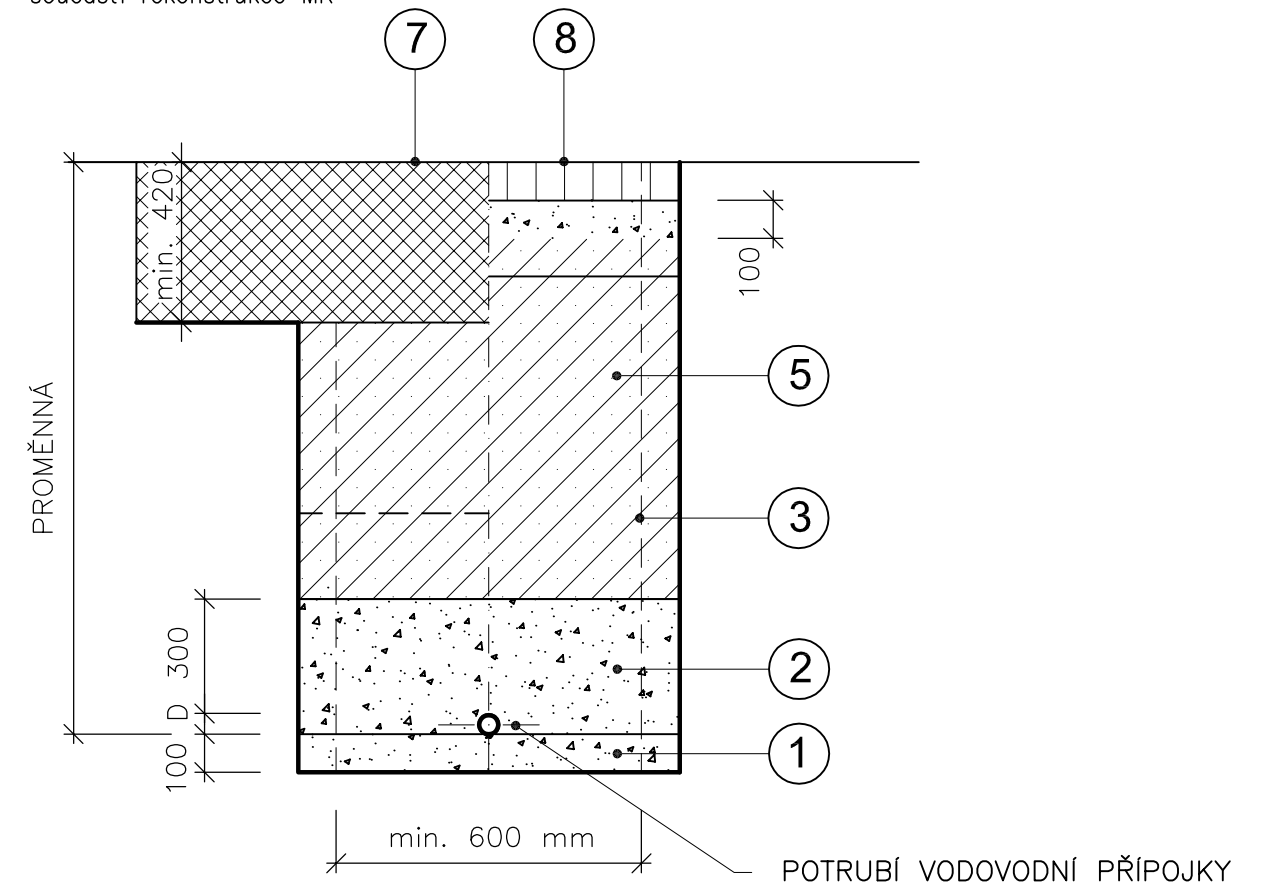
KAMENNÁ (alt. BT) DLAŽBA



VODOVODNÍ PŘÍPOJKY

ŽIVIČNÁ KOMUNIKACE
420 mm – součástí rekonstrukce MK

KAMENNÁ (alt. BT) DLAŽBA



LEGENDA

ozn.	MATERIÁL – POPIS
1	VYROVNÁVACÍ LOŽE : PÍSEK ZRNITOST 0–8 mm
2	OBSYP POTRUBÍ : PÍSEK ZRNITOST 0–8 mm
3	PAŽENÍ – DRUH DLE POTŘEBY (U VÝKOPŮ HLUBŠÍCH 1,3 m) ODSTRAŇOVAT PŘED HUTNĚNÍM JEDNOTLIVÝCH VRSTEV
4	VÝSTRAŽNÁ FOLIE – BARVA BÍLÁ (vodovod)
5	ZÁSYV VÝKOPU : VYTĚŽENOU ZEMINOU (HUTNĚNÍ PO VRSTVÁCH tl. 150 mm) V KOMUNIKACI BUDE PŘÍPADNĚ PROVEDENA SANACE – VIZ. POZNÁMKY
6	IDENTIFIKAČNÍ VODIČ 6 mm ²
7	SKLADBA KOMUNIKACE V TL. 410 mm (VIZ. TABULKA VZOROVÁ SKLADBA), V TL. 420 mm – VIZ. POZNÁMKY
8	KAMENNÁ, ALT. BT DLAŽBA DO PÍSKOVÉHO LOŽE (PŮVODNÍ DLAŽBA, DLE STÁVAJÍCÍHO STAVU)

Upozornění :

- V MÍSTĚ STÁVAJÍCÍHO ZATRAVNĚNÝCH PLOCH POZEMKU V TRASE VODOVODU I PŘÍPOJEK BUDE PROVEDENO OHUMUSOVÁNÍ V TL. 100 mm A ZPĚTNÉ ZATRAVNĚNÍ.
- V MÍSTĚ STÁVAJÍCÍ ŠTĚRKOVÉ CESTY V TRASE PŘEPOJENÍ VODOVODU BUDE POVRCH UPRAVEN ŠTĚRKODRTÍ (0/32) V TL. 200 mm.
- U PŘÍPOJEK BUDE V MÍSTĚ NOVÉHO CHODNÍKU PROVEDENA NOVÁ SKALDBA V TL. 300 mm, KTERÁ JE SOUČÁSTÍ STAVBY REKONSTRUKCE MK (VIZ. SAMOSTATNÁ PD).

Vzorová skladba komunikace MK :
MIMO REKONSTRUKCI MK – V ŠÍŘCE VÝKOPU

ASFALTOVÝ BETON PRO OBRUSNOU VRSTVU	ACO 11	40 mm
POSTŘÍK SPOJOVACÍ	PS-E	0,3 kg/m ²
ASFALTOVÝ BETON PRO PODKLADNÍ VRSTVU	ACP 16+)	70 mm
POSTŘÍK INFILTRAČNÍ	PI-E	0,6 kg/m ²
ŠTĚRKODŘÍ	ŠD _A 0/32	150 mm
ŠTĚRKODŘÍ	ŠD _B 0/63	150 mm
SKLADBA CELKEM		410 mm

Poznámky :

K BODU 5 – VE STANIČENÍ VODOVODU KM 0,000–0,054.2 ULOŽENÍ V MK, S NÁSLEDNOU REKONSTRUKCÍ, BUDE PŘÍPADNĚ PROVEDENA SANACE AKTIVNÍ ZÓNY V TL. 500 mm (SAMOSTATNÁ PD).

K BODU 7 – VE STANIČENÍ VODOVODU KM 0,000–0,054.2 BUDE SKLADBA MK V TL. min. 420 mm ŘEŠENA V CELÉ ŠÍŘCE KOMUNIKACE V RÁMCI STAVBY REKONSTRUKCE MK (SAMOSTATNÁ PD).

SO 2 - VODOVOD

KÓTOVÁNO V MILIMETRECH

Stavba :	Č.KRUMLOV, Českobratrská - obnova kanalizace a vodovodu	Vypracovala : M.Sváčková Datum : 03.2021 Č.zakázky : 2-103-04-PS
Název výkresu :	Vzorové uložení potrubí	Č.výkresu : D.3